

Grand Relax

Antonio Citterio, 2019

vitra.



Grand Relax ist ein luxuriöser Ruhesessel, der maximalen Komfort mit kompakten Dimensionen und einer klassisch zurückhaltenden Formensprache verbindet. Der ultimative Komfort ergibt sich aus dem Zusammenspiel verschiedener Elemente und wurde konsequent von einer Lederpolsterung aus gedacht. Hochwertige Leder- oder Stoffbezüge umhüllen weiche Sitz- und Rückenissen, die lose auf dem Sessel aufliegen und sich dem Nutzer anschmiegen. Beim Hinsetzen sinkt dieser langsam in diese Kissen ein, während er von einer verborgen im Sessel integrierten Mechanik aufgenommen und in eine Ruheposition geführt wird. Dabei bewegen sich Sitz und Rücken unabhängig voneinander in einem synchronen Verhältnis. Über einen Drehknopf lässt sich einstellen, wie weich der Ablauf der Mechanik sein soll und eine Arretierung ist in jeder Position möglich. Auf seinem eleganten Viersternfuss aus Aluminium lässt sich der Sessel um 360 Grad drehen und ein zum Sessel passender Ottoman dient als Fussaule oder zusätzliche Sitzgelegenheit.

Grand Relax besteht aus einer Kombination edler Materialien wie gegossenem Aluminium, eleganter Stoffe und hochwertigem Leder. Antonio Citterio hat den Sessel vom Material ausgehend entwickelt und sich den Effekt zerknautschter

und benutzt aussehender Kissen gewünscht. Darum hat er besonders weiche Kissen gewählt, die insbesondere mit Leder eine schöne Patina mit Falten erhalten und dem Sessel im Verlauf seiner Nutzung ein individuelles Erscheinungsbild geben.

Die untere Hälfte der Sitzschalenrückseite ist aussen mit strukturiertem Spaltleder eingefasst und bildet eine Art Schild, das die Kontur des Sessels definiert und den Nutzer gleichsam umarmt. Die Kombination der Spaltlederpartien mit dem Rest des Sessels schafft einen spannungsreichen Kontrast zwischen Innen- und Aussenseite, der mit der Farbwahl noch akzentuiert werden kann.

Grand Relax wirkt kompakt und einladend zugleich. Die sorgfältigen Proportionen des bodennahen Korpus, der langen Armlehnen und der sich nach oben verjüngenden Rückenlehne vermitteln die Dynamik des Sitzenerlebnisses und geben der komfortablen Geborgenheit des Sessels Ausdruck.

Materialien

- **Sessel/Korpus:** Polyurethan-Formschaum mit Kunststoffrahmen und integrierter, arretierbarer Synchronmechanik.
- **Sitzhöhen:** 415 mm (eingesessen 310 mm, ermittelt nach EN 1335-1:2000) oder 465 mm (eingesessen 360 mm, ermittelt nach EN 1335-1:2000).
- **Untergestell:** drehbarer Viersternfuss in Aluminium-Druckguss, poliert oder pulverbeschichtet.
- **Sitzkissen:** Kammerkissen, gefüllt mit Schaumstoffrhomben und Faserkugeln.
- **Rückenissen und Nackenissen:** Kammerkissen, gefüllt mit Schaumstoffwürfeln und einer Gänsefedern-Down-Mischung.
- **Hinweis:** Um die Fülle und Form der Kissen von Beginn an zu erhalten, sollten diese regelmäßig aufgeschüttelt und aufgeklopft werden.
- **Hinweis:** Rückenabdeckung, Einfassung des Unterbaus von Sitz und Ottoman sowie Hebel zur Kraftverstellung bezogen mit Spaltleder Leder Forte (Dekor).
- **Hinweis:** Die Ausführung des Untergestells bestimmt auch die Ausführung der anderen Metallteile (Auslösehebel für die Mechanik, Kappe des Hebels zur Kraftverstellung).
- **Hinweis:** Gesamthöhe mit Kopfstütze in höchster Position 1080 bzw. 1130 mm.
- **Ottoman:** MDF-Platte mit PU-Schaumauflage und Polyestervlies, Kammerkissen gefüllt mit Schaumstoffrhomben und Faserkugeln.
- **Untergestell:** nicht drehbarer Viersternfuss in Aluminium-Druckguss, poliert oder pulverbeschichtet.
- **Gleiter:** mit Kunststoffgleitern für weiche Böden oder mit Filzgleitern für harte Böden.

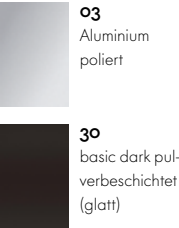
MASSANGABEN (Masse wurden ermittelt nach EN 1335-1:2000)



Grand Relax

Grand Relax Ottoman

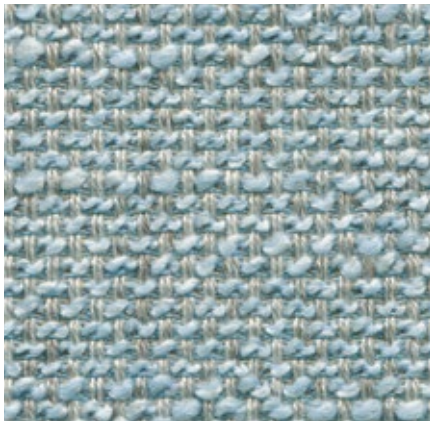
FARBEN UND MATERIALIEN



Untergestell

Corsaro Medium use, F80

vitra.



Corsaro ist eine raffinierte Kombination aus unterschiedlichen groben und feinen Garnen, die dem Stoff Natürlichkeit und ein südländisches Flair verleihen. Die Duo- und Triotöne in Verbindung mit verschiedenen Effektgarnen verleihen insbesondere grossen Flächen eine lebendige Optik.

Corsaro ist in 13 Farben erhältlich.

Material	5 % Polyamid, 46 % Polyacryl, 5 % Leinen, 20 % Wolle, 14 % Polyester, 10 % Baumwolle
Gewicht	450 g/m ²
Breite	140 cm +/- 2 cm
Scheuerfestigkeit	35.000 Martindale
Lichtechtheit	Typ 5
Pilling	Note 3-4
Reibechtheit	Note 3-4 trocken und nass



01
zartblau
melange



11
stahlblau
melange



02
dunkelbraun
melange



08
sierra melange



04
dunkelblau
melange



07
raps melange



10
pfeffer melange



03
dunkelgrau
melange



09
bambus
melange



12
graphit melange



13
schwarz
melange



05
stone melange



06
sand melange

Cosy 2 Heavy use, F80



Cosy 2 ist ein hochwertiges, gewalktes Wolltuch mit einem warmen Charakter. Das lebendige Melange-Garn unterstützt die natürlichen Farbtöne, die von zart bis kräftig reichen und mit farblich abgestimmten Nähten besonders elegant wirken. Der Stoff sorgt für ein angenehmes Sitzklima und ist so strapazierfähig, dass er auch auf Polstermöbeln im Office eingesetzt werden kann.

Cosy 2 ist in 15 Farben erhältlich.

Material	20 % Polyamid, 80 % Schurwolle
Gewicht	590 g/m ²
Breite	154 cm +/- 2 cm
Scheuerfestigkeit	50.000 Martindale
Lichtechtheit	Typ 6
Pilling	Note 4-5
Reibechtheit	Note 4-5 trocken und nass



12
zartblau



16
zartrosé



20
electric blue



13
papyrus



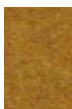
17
schilfgrün



21
dunkelblau



10
classic grey



14
rapsgelb



18
petrol



02
fossil



03
muskat



15
rostorange



19
kastanie

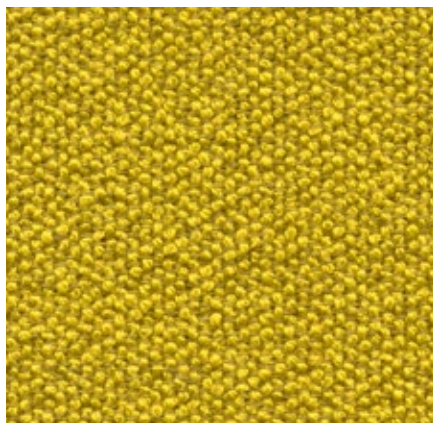


01
kieselgrau



11
merinoschwarz

Dumet Medium use, F80



Dumet ist ein Baumwoll-Mischgewebe in Leinwandbindung mit einem lebendigen Erscheinungsbild. Die natürlichen Melange-Töne sorgen für eine elegante Optik mit italienischem Flair. Dumet weist eine weiche und angenehm kühle Haptik auf.

Dumet ist in 20 Farben erhältlich.

Material	9 % Polyamid, 8 % Leinen, 22 % Wolle, 46 % Baumwolle, 15 % Viscose
Gewicht	485 g/m ²
Breite	147 cm +/- 2 cm
Scheuerfestigkeit	40.000 Martindale
Lichtechtheit	Typ 5
Pilling Reibechtheit	Note 3-4 Note 3-4 trocken und nass



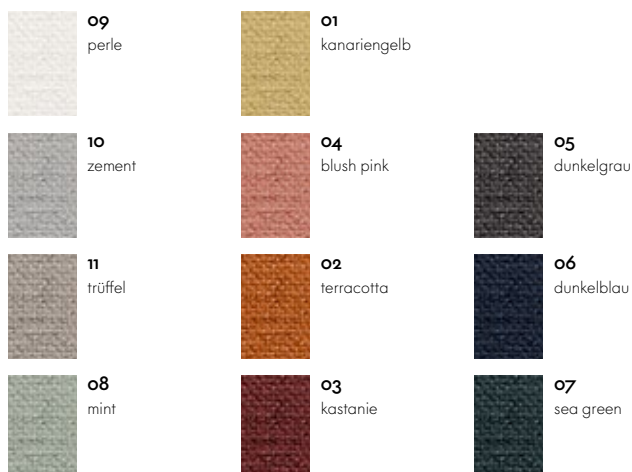
Hola Medium use, F40



Der Stoff Hola besteht zu 100 % aus recyceltem Polyester. Seine fein texturierten Fäden sind zu einem weichen Gewebe mit einer fast baumwollartigen Haptik verarbeitet. Gleichzeitig ist er so robust, dass er auch in halböffentlichen Räumen wie Hotellobbys eingesetzt werden kann. Hola ist Oekotex-zertifiziert und beim Färbeverfahren bleibt das Wasser in einem Kreislauf.

Hola gibt es in 11 Farben.

Material	100 % recyceltes Polyester
Gewicht	470 g/m ²
Breite	142 cm +/- 2 cm
Scheuerfestigkeit	60.000 Martindale
Lichtechtheit	Typ 5
Pilling Reibechtheit	Note 4-5 Note 4-5 trocken und nass



Nubia Medium use, F100

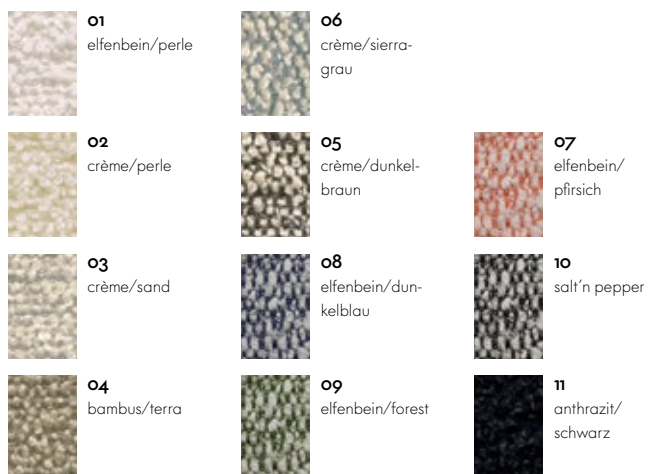
vitra.



Nubia ist ein Mischgewebe mit einer ausserordentlich lebendigen, natürlichen Optik. Seine feine Unterkonstruktion wird durch ein voluminöses Bouclé-Garn aufgebrochen, das dem Stoff Tiefe und eine wohnlische Haptik verleiht. Die Garne ergeben je nach Kombination kontrastreiche oder ruhige Farbspiele mit einem südländischen Flair.

Nubia ist in 11 Farben erhältlich.

Material	2 % Polyamid, 30 % Schurwolle, 25 % Polyacryl, 43 % Polyester
Gewicht	570 g/m ²
Breite	140 cm
Scheuerfestigkeit	35.000 Martindale
Lichtechtheit	Typ 5
Pilling	Note 4
Reibechtheit	Note 3-4 trocken und nass

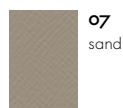


Leder Forte (Dekor) Heavy use, L20



Beim Spaltleder «Leder Forte (Dekor)» handelt es sich um die gleiche Qualität wie Leder Forte. Die Variante Dekor ist jedoch mit einer Veredelung versehen, die mittels eines patentierten Verfahrens auf das Leder aufgebracht wird. Leder Forte (Dekor) ist in 5 Farben erhältlich.

Material	Spaltleder mit dekorativer Veredelung
Lichteichtheit	Typ 6
Dicke	1,8–2,0 mm



07
sand



01
cognac (dunkel)



03
umbragrau



04
chocolate



05
nero

Leder Premium F Medium use, L50



Leder Premium F ist ein eher glattes Rindleder mit flachem Narbenbild und leichtem Kuppenglanz. Es ist durchgefärbt und leicht pigmentiert. Für seine Herstellung wird ein Gerbstoff verwendet, der aus Olivenbaumblättern (Abfallprodukt der Olivenenernte) gewonnen wird.

Leder Premium F ist in 22 Farben erhältlich.

Material	Semi-Anilin-Rindsnappaleder mit besonders weichem Griff, pflanzlich gegerbt.
Lichteichtheit	Typ 5
Dicke	1,1–1,3 mm
Reibechtheit	Note 4 trocken und nass



72
snow



59
jade



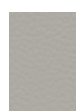
66
nero



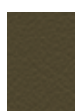
69
kastanie



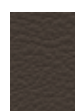
74
olive



64
zement



58
khaki



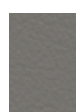
77
braun



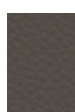
93
brandy



75
camel



65
granit



61
umbragrau



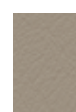
68
chocolate



22
red stone



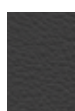
62
ocker



71
sand



60
rauchblau



67
asphalt



87
pflaume



97
cognac



63
cashew



73
ton

