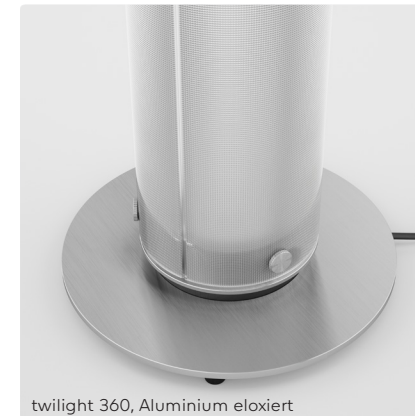


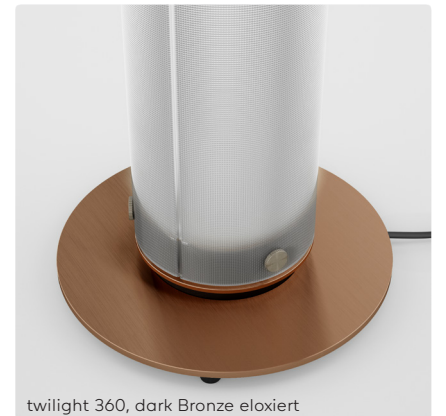
belux twilight 360

John + Samantha Ritschl-Lassoudry, 2018

belux twilight 360 vereint in raffinierter Art brillantes Raum- und Stimmungslicht. Während die indirekte, leistungsstarke LED für viel indirektes Raumlicht sorgt, wird der Leuchtenkörper durch zusätzliche Lichtquellen aufgehellt und sorgt so für die typische twilight Charakteristik. Neu im Sortiment sind die Versionen Wireless Dim (WD) und Dim to Warm (DTW). Mit Wireless Dim lässt sich belux twilight 360 kabellos über Smartphone, Tablet oder Funkschalter mit der kostenlosen Casambi-App steuern. Dim to Warm berücksichtigt das natürliche Verständnis, dass beim Dimmen das Licht wärmer wird. Damit lassen sich besonders gemütliche Stimmungen mit gedimmtem Licht



twilight 360, Aluminium eloxiert

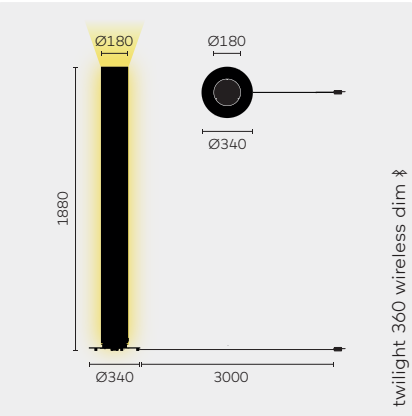
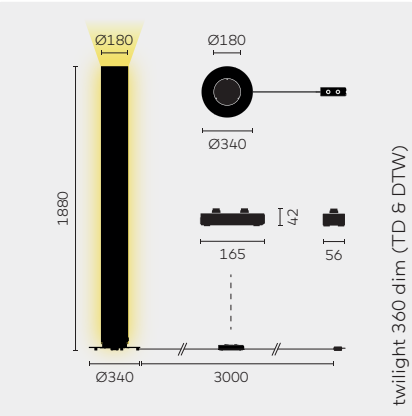


twilight 360, dark Bronze eloxiert



twilight 360, schwarz eloxiert

belux twilight 360



twilight 360 Stehleuchte
Material: PMMA, Aluminium, mit schwarzem Stromkabel

twilight 360 Stehleuchte
Material: PMMA, grau-schwarz, Aluminium, mit schwarzem Stromkabel

Farbe ❶	Basiscode	Leuchtmittel	8027 2700K	DTW Dim to Warm (3000K-1800K) ❷	TD Dimmbar, kabelintegriert ❸	DD Dimmbar DALI, bauseits ❹	WD Wireless dim ❺	belux express	Bestellnummer
AL	<u>TWI360-11</u>	❶	●		●		●	• TWI360-11-8027-TD TWI360-11-8027-WD	
	<u>TWI360-11</u>	❶		●					TWI360-11-DTW
	<u>TWI360-11</u>	❶		●			●		TWI360-11-DTW-WD
	<u>TWI360-14</u>	❷	●	●		●			TWI360-14-DTW TWI360-14-8027-DD
BR	<u>TWI360-19</u>	❶	●		●		●	• TWI360-19-8027-TD TWI360-19-8027-WD	
	<u>TWI360-19</u>	❶		●					TWI360-19-DTW
	<u>TWI360-19</u>	❶		●			●		TWI360-19-DTW-DD
	<u>TWI360-22</u>	❷	●	●		●			TWI360-22-DTW TWI360-22-8027-DD
SW	<u>TWI360-23</u>	❶	●		●		●		TWI360-23-8027-TD TWI360-23-8027-WD
	<u>TWI360-23</u>	❶		●					TWI360-23-DTW
	<u>TWI360-23</u>	❶		●			●		TWI360-23-DTW-WD
	<u>TWI360-26</u>	❷	●	●		●			TWI360-26-DTW-DD TWI360-26-8027-DD

HINWEISE:
Allgemein: Direktes und indirektes Licht kann separat geschaltet und gedimmt werden. LED-Konverter in der Leuchte integriert.
❶ Version Dim to Warm (DTW): Beim Dimmen der Leuchte nimmt der Rotlichanteil zu (siehe Grafik)
❷ Version Touchdim (TD): Mit kabelintegriertem Schaltergehäuse für die unabhängige Dimmung des direkten und indirekten Lichts.
❸ AL = aluminium eloxiert, BR = dark bronze eloxiert SW = schwarz lackiert
❹ Version DALI (DD): Mit zwei DALI Adressen für direktes und indirektes Licht. Unterstützt den DALI-Gerätetyp 6. Offenes Kabelende ohne Stecker.
❺ Version Wireless (WD): Steuerung über Casambi App oder über kabellosen "Casambi Xpress Switch".
❻ Kalkulierte Werte. Messwerte werden zu einem späteren Zeitpunkt auf belux.com/twilight veröffentlicht

